

Fiche info

C12L01

Imprimer la fiche de travail

B) étude du fonctionnement d'un objet technique simple

Travail à faire :

Complète le tableau ci-dessous en recherchant les informations dans la documentation Decathlon. Les photos sont à découper sur la documentation.



Le Skate

Référence du skate, photo et prix	Constitution de la planche essence de bois	Types de roulements et de roues	Type de truck	Programme restriction d'usage ou conçu pour

D'après les caractéristiques relevées, quel est le skate qui correspond le mieux aux besoins de Jean ?

.....

BIEN CHOISIR SKATEBOARD

LE PLATEAU (BOARD) : Constitué de 7 ou 9 couches de bois collées, le plateau est le composant principal. Il est caractérisé par la qualité du bois utilisé qui doit procurer le meilleur compromis entre résistance et souplesse. Le bois le plus adapté reste l'érable.
LE SHAPE (LA FORME) : Indispensable pour réaliser des figures, il influence les réactions du skate comme la maniabilité, la stabilité, la nervosité.
LE TRAIN DE ROULEMENT : Il est composé de : - Trucks généralement en aluminium qui soutiennent les roues et permettent au skate de tourner. - Pads pour amortir et protéger la planche. - Roues et roulements.



ref : 327398

Skate 50
DECATHLON
 Cycle
14 €

Résistance

Planche en bois, truck aluminium et base plastique, protection avant.

Maniabilité

Forme large et plate pour la stabilité.

Qualité de glisse

Roues PVC 55 mm et roulements 608 ZB.

Conçu pour : les enfants s'amusant assis, à genoux ou debout sur la planche.
Restriction d'usage : Déconseillé pour les adultes et la pratique du skate acrobatique.



ref : 514016

Skate 210
DECATHLON
 Cycle
39.9 €

Planche en bois 7 couches collées.

Shape large et concave important.

Trucks en aluminium. Roues PU coulé 54 mm 90A de dureté, roulements ABEC 3.

Conçu pour : les junior et adolescents s'initiant aux premières figures de skateboard.
Restriction d'usage : Déconseillé pour la pratique intensive du skateboard, notamment les grands sauts.



ref : 439360

Skate 310
DECATHLON
 Cycle
54.9 €

Plateau en érable canadien, 7 couches collées.

Shape étroit et concave peu prononcé.

Trucks aluminium poli Working, roues PU coulé 52 mm 99A, roulements ABEC 5.

Conçu pour : les pratiquants réguliers de skateboard en flat ou en skate park.



ref : 17868

Skate US nude
DECATHLON
109.9 €

Plateau 100% érable canadien

Shape étroit et curve plat = nervosité et rapidité

-Trucks alu gullwing - Roues PU coulé 52mm 100A-Roulements ZZ Abec 3

Conçu pour : une pratique régulière. Idéal pour perfectionner ses figures de flat.



ref : 721709

Skate US print
DECATHLON
139.9 €

Plateau 100% érable canadien

Shape étroit et Curve plat = nervosité et rapidité

-Truck alu Venture - Roues PU coulé 52mm 100a-Roulements ZZ Abec 5

Les roulements

Nom	Caractéristiques	Protection
608 AB	roulements de base	
608 Z	1 face en acier	protection de la poussière sur 1 face
608 ZZ	2 faces en acier	protection de la poussière sur 2 faces
608 D	1 face en élastomère	protection de la poussière et de l'humidité sur 1 face
608 DD	2 faces en élastomère	protection de la poussière et de l'humidité su 2 faces

L'indice ABEC

Le coefficient ABEC indique : la qualité de la finition de la rugosité des billes en superficie, des chemin de roulement en superficie, et la précision de fabrication des billes et des chemins de roulement. Plus le chiffre placé derrière AVEC est élevé, plus les roulements sont de bonne qualité et permettront des performances élevées sur votre vitesse. Les plus fréquemment rencontrés sont les roulements ABEC 1, 3, 5.

Les roulements permettent de réduire la chaleur et la friction entre les roues et les axes. Les roulements se classent selon une valeur dite ABEC. ABEC est un acronyme signifiant «**Annular Bearing Engineering Council**».

Segment d'arrêt



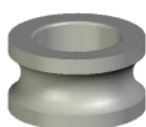
Cage

Cage en deux pièces de type ruban (R); cage de type couronne (H) disponible en acier ou autres matériaux.



Bague interne

Fabriquée en acier inoxydable ou en acier chromé traité à chaud pour la durcir.



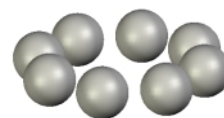
Boucliers, flasques ou joints

Boucliers métalliques doubles pour réduire les infiltrations de contaminants et les fuites de lubrifiant.



Billes

Elles peuvent avoir différents calibres de 10 à 3. Le calibre le plus rencontré est 10.



Bague externe

Fabriquée en acier inoxydable ou en acier chromé traité à chaud pour la durcir.

