

**Nom(s) :**

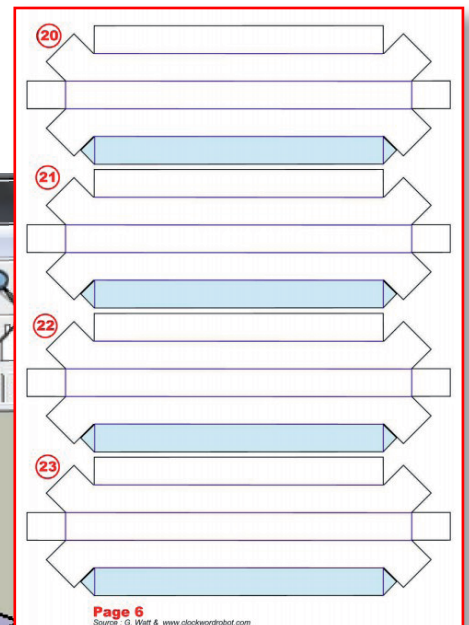
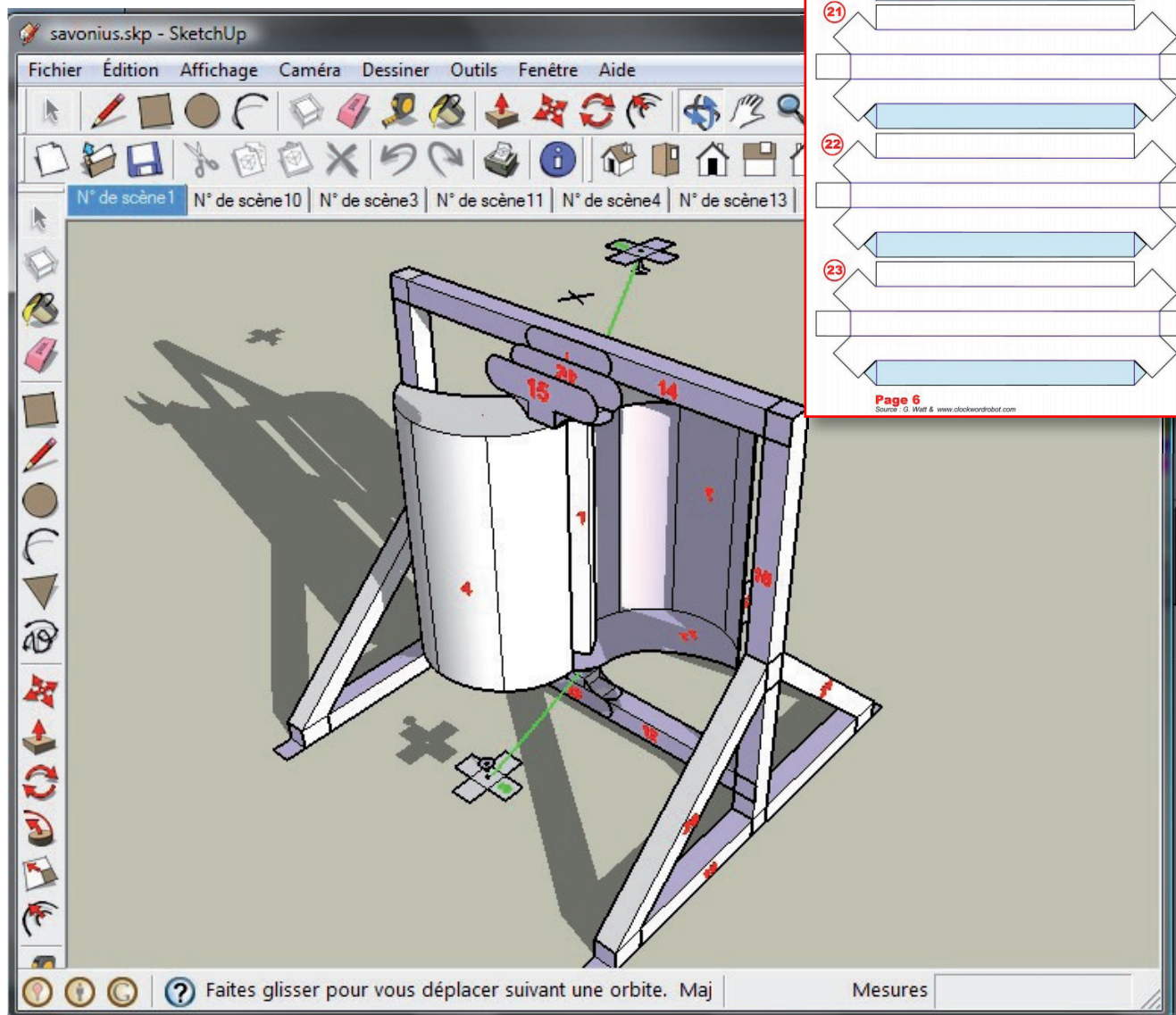
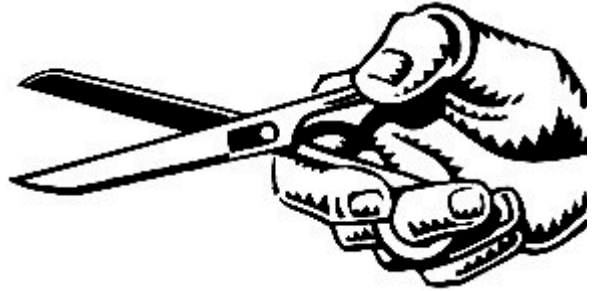
**Prénom  
ou N° îlot**

réaliser la maquette en papier (160gr) de la savonius décrite dans l'animation précédente. Le document qui accompagne cette animation contient 8 pages.

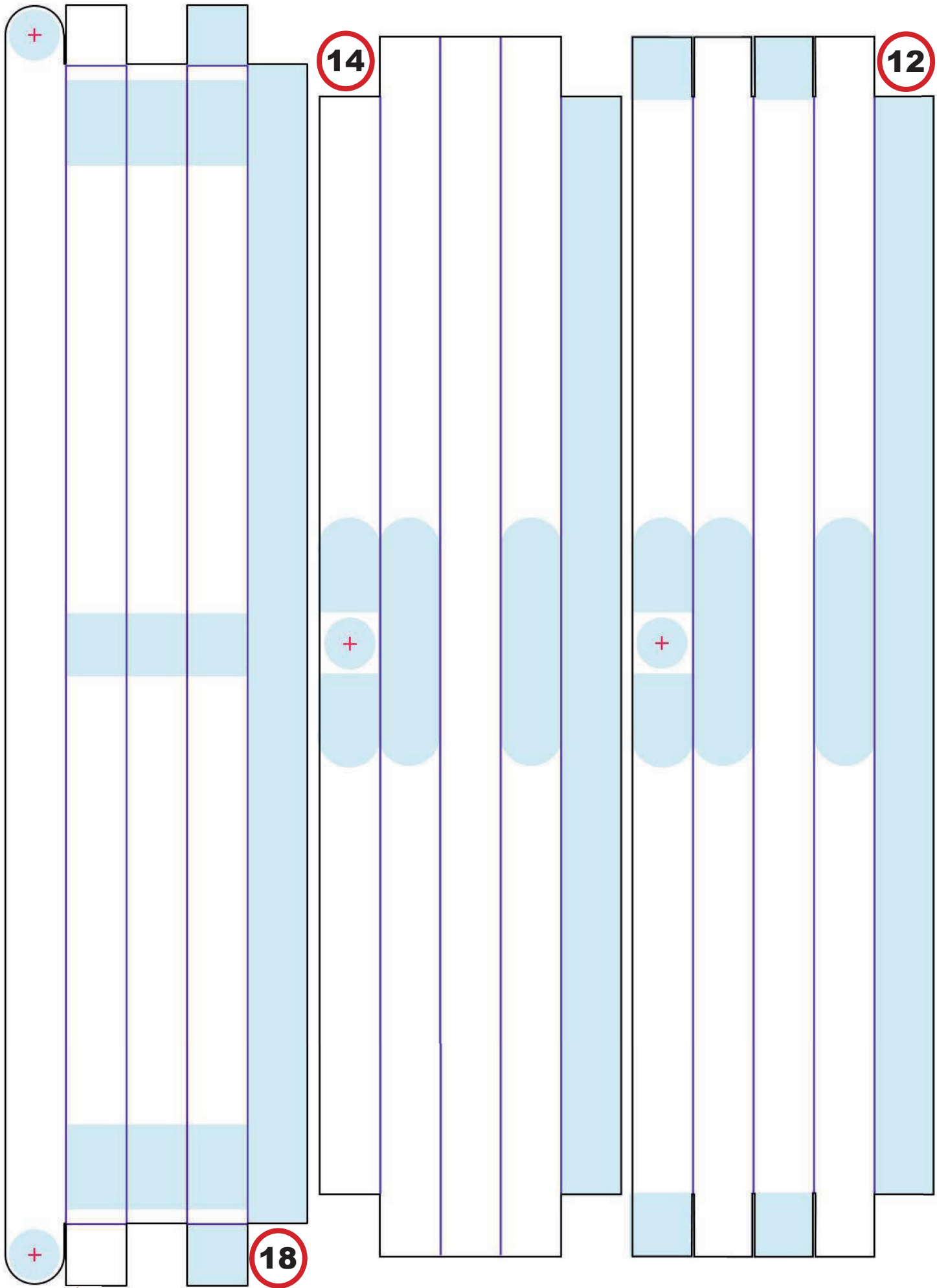
Les 2 premières sont à imprimer sur papier normal, il s'agit de la notice.

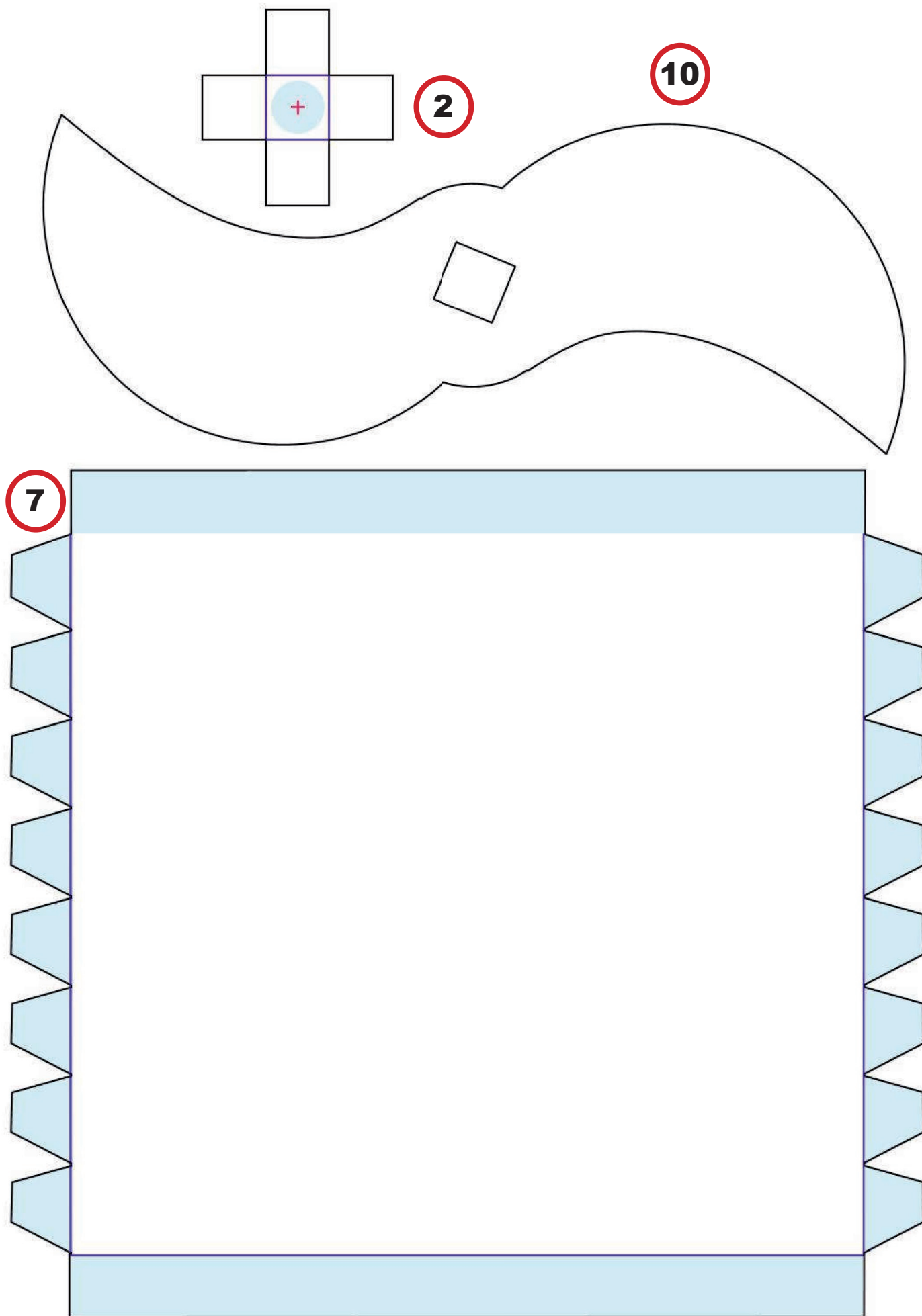
Les 6 autres sont à imprimer sur du papier rigide de 160gr environ et à découper ensuite aux ciseaux.

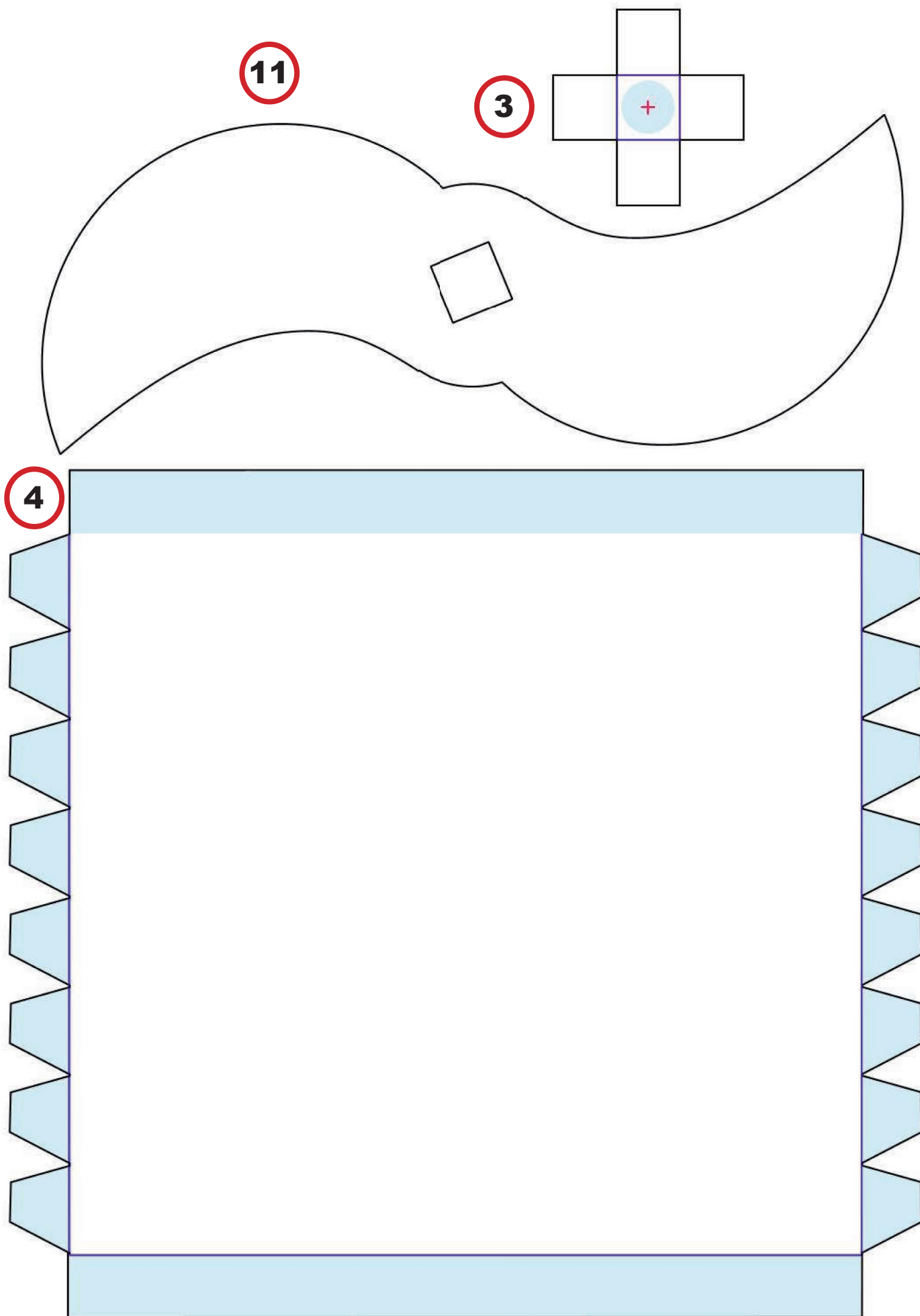
Vous pouvez également ouvrir le fichier Savonius.skp dans SketchUp afin de visualiser en 3D l'éolienne que vous allez réaliser. Demandez au professeur l'endroit où vous trouverez ce fichier 3D.





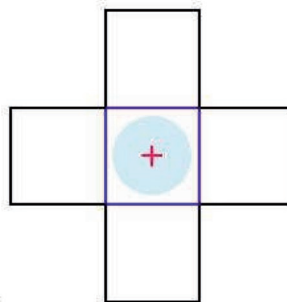




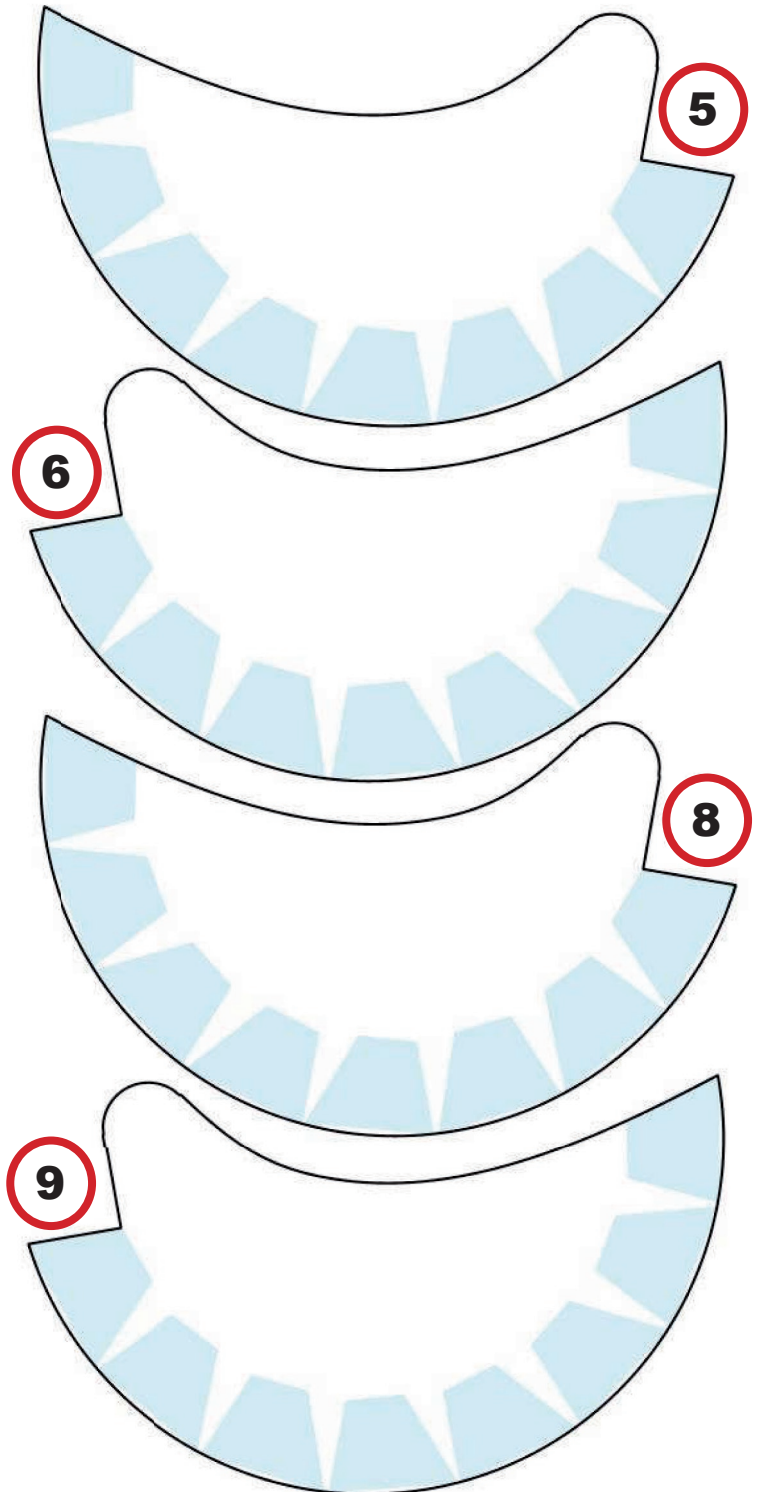
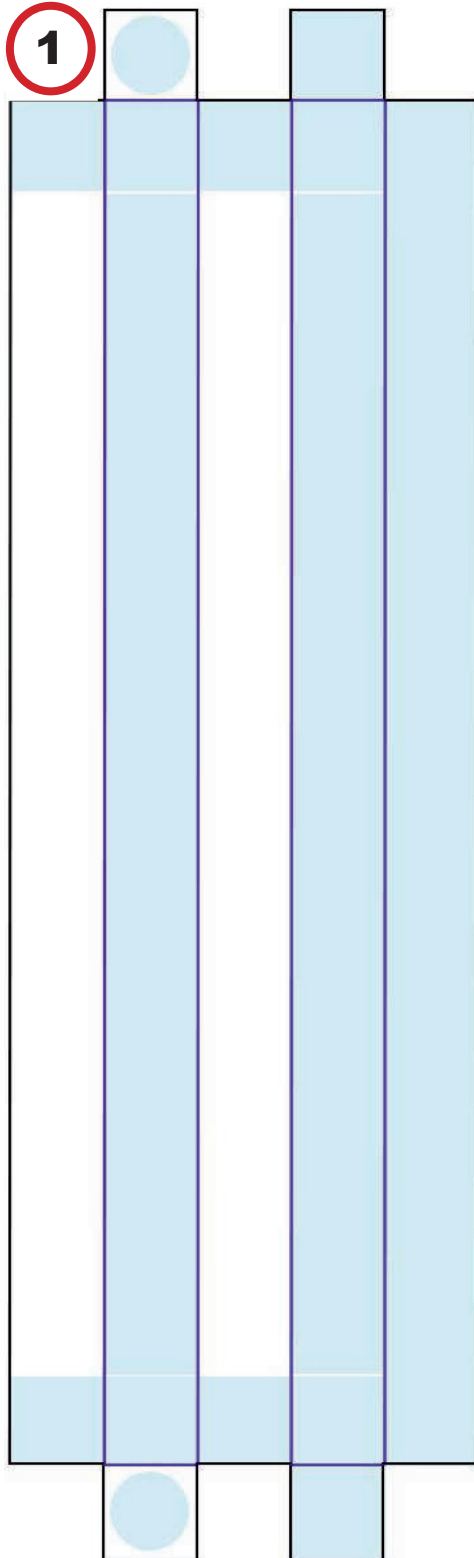
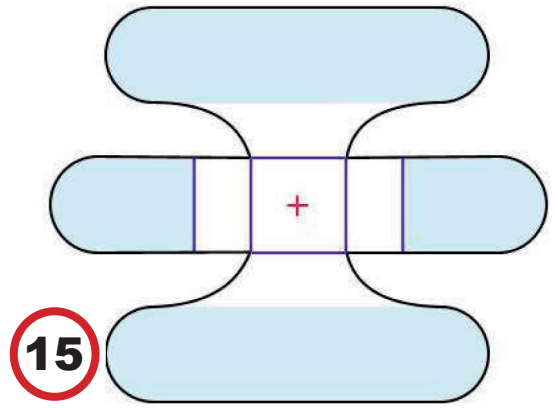
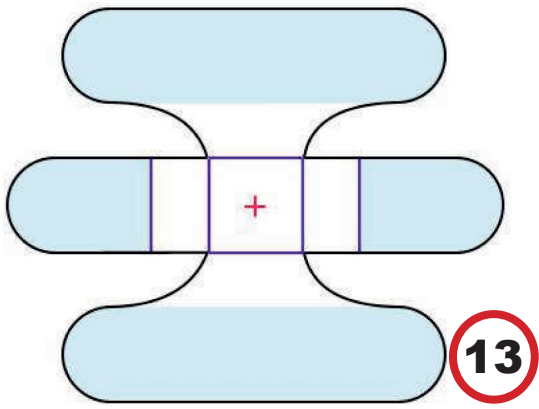


11

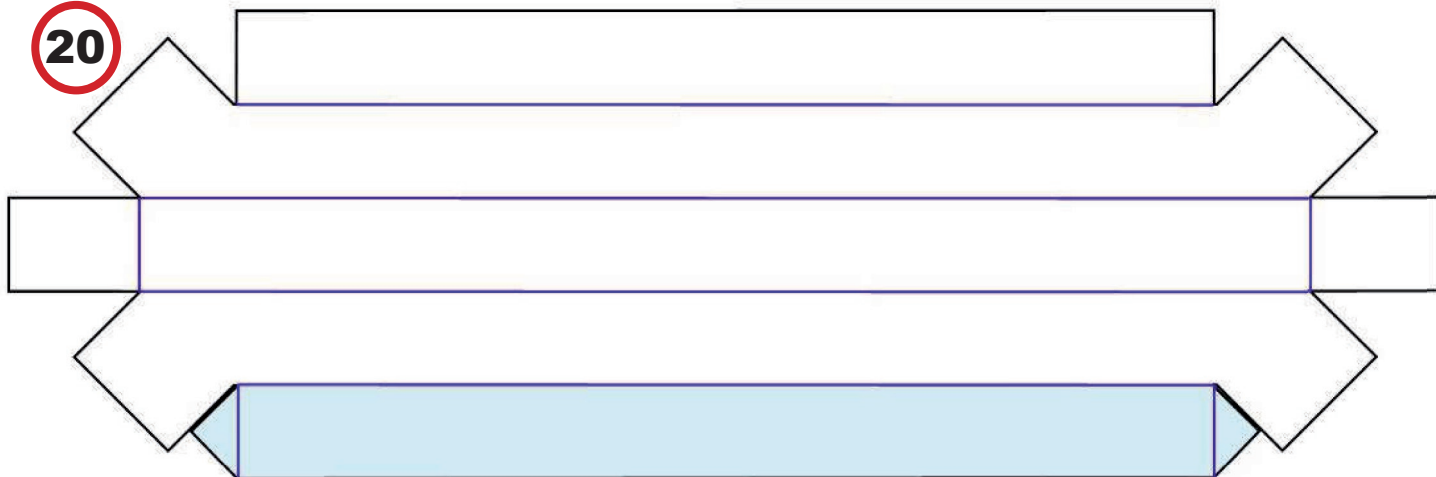
3



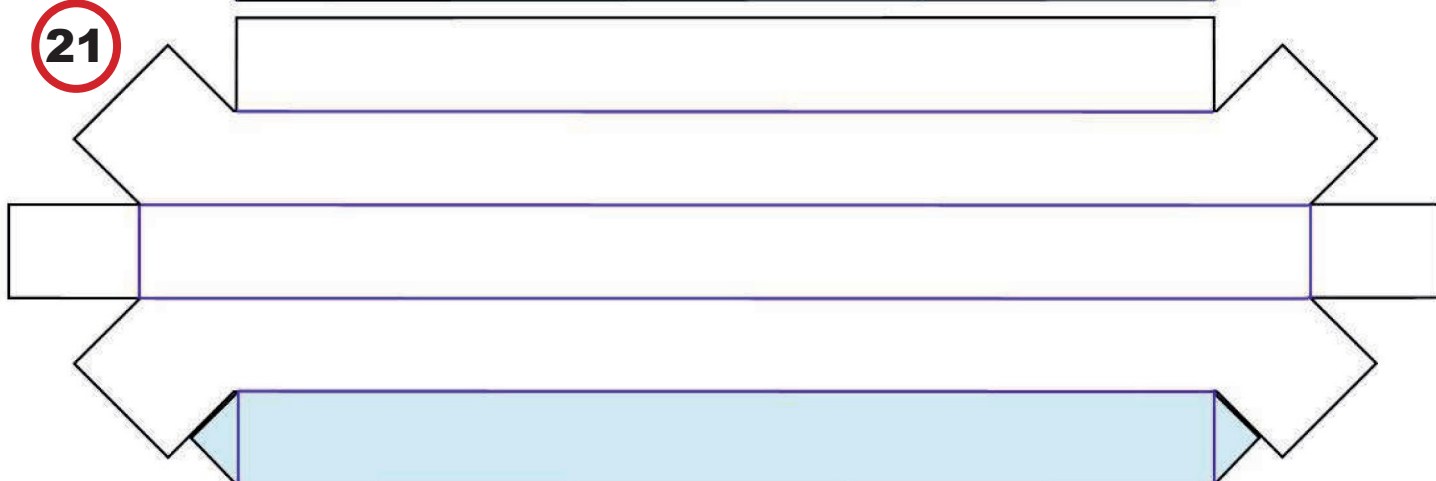
4



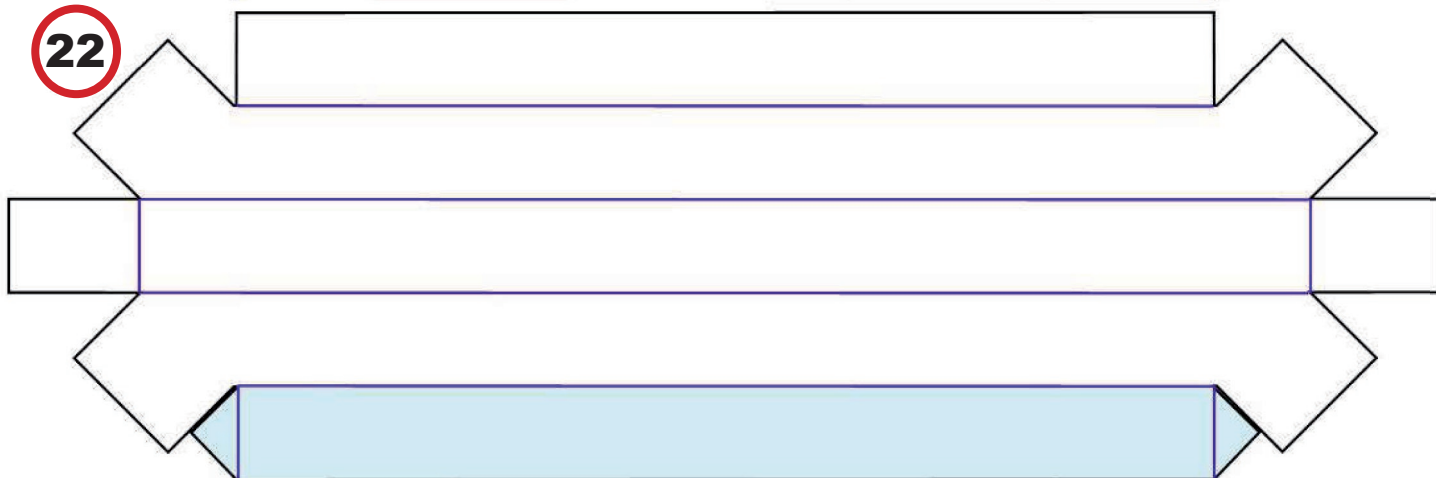
20



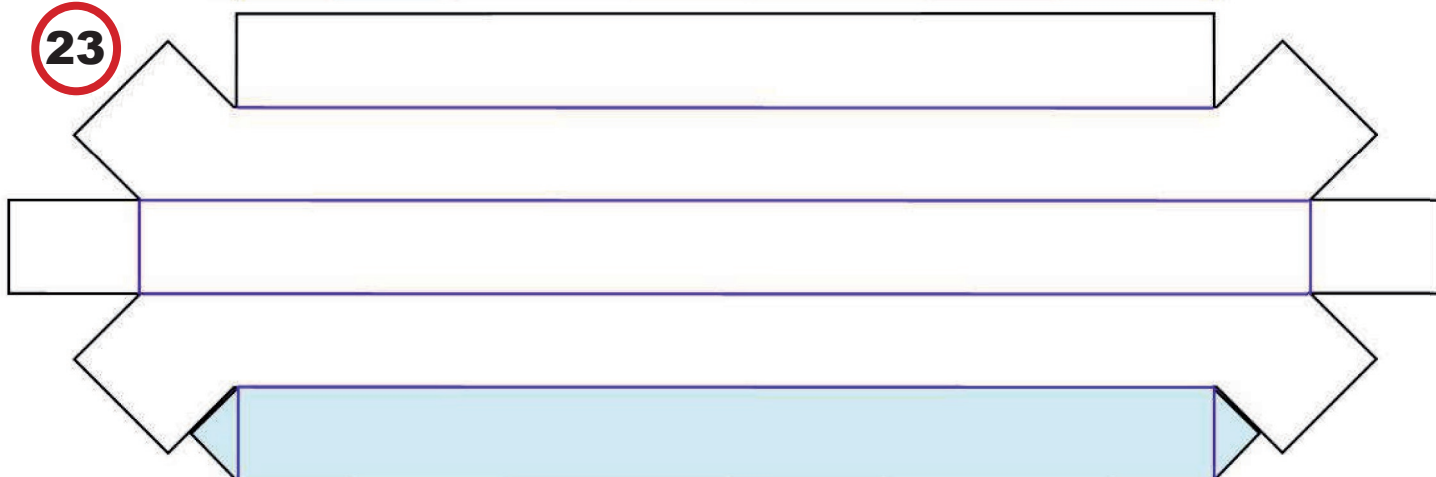
21



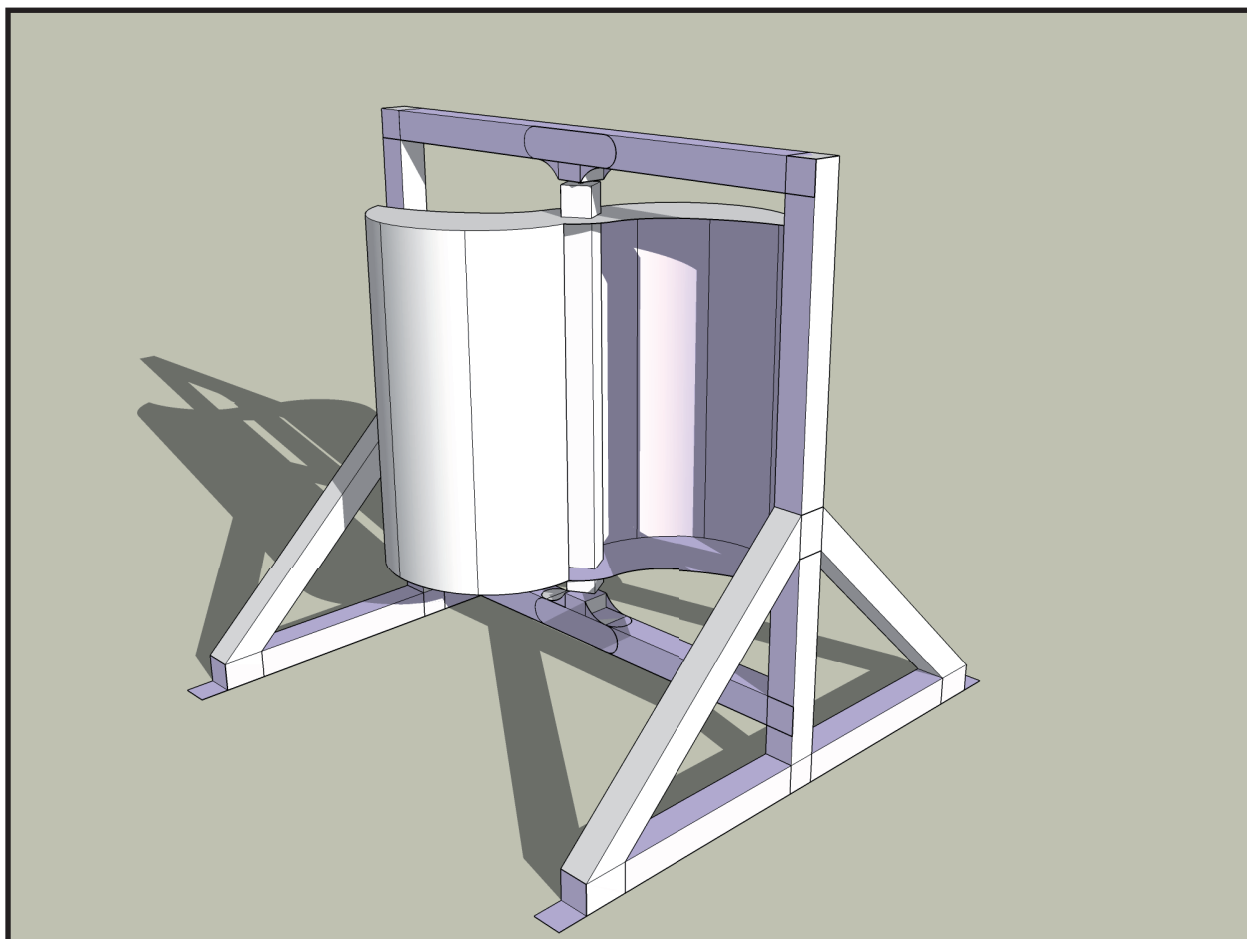
22



23



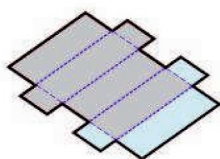




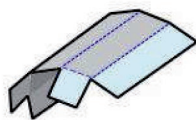
Imprimez les pages 1 à 6 de ce document sur du papier bristol.

Vous aurez besoin du matériel suivant :

- ciseaux ou cutter
- 1 règle
- 1 baton de colle
- 8 punaises



Assemblez les pièces dans l'ordre numérogique. Découpez chaque partie et pliez-les à l'aide d'une règle.



Déposez la colle sur les parties blanches. Assurez-vous de placer les parties colorées vers l'extérieur du modèle.



Prenez le temps de laisser sécher la colle.

