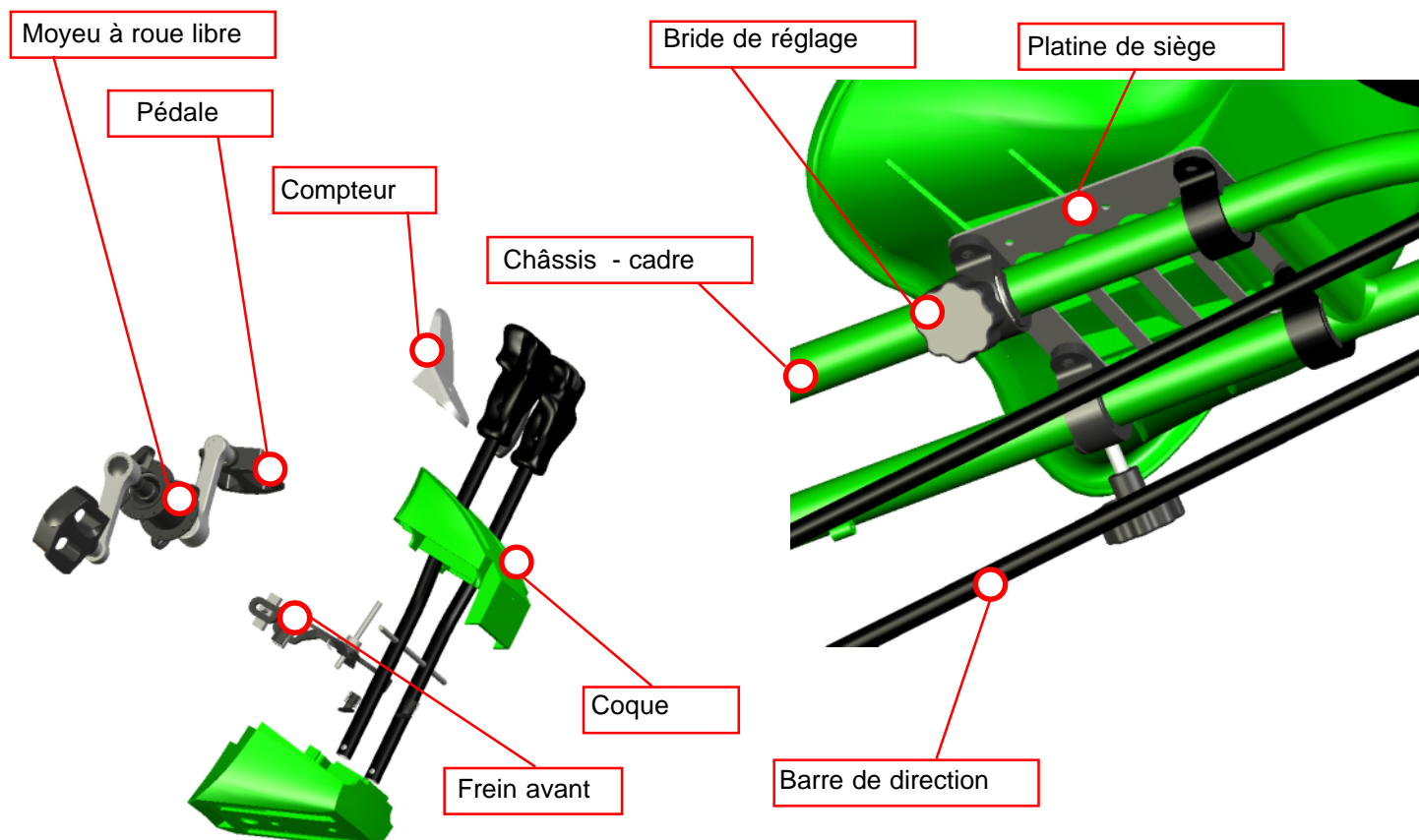
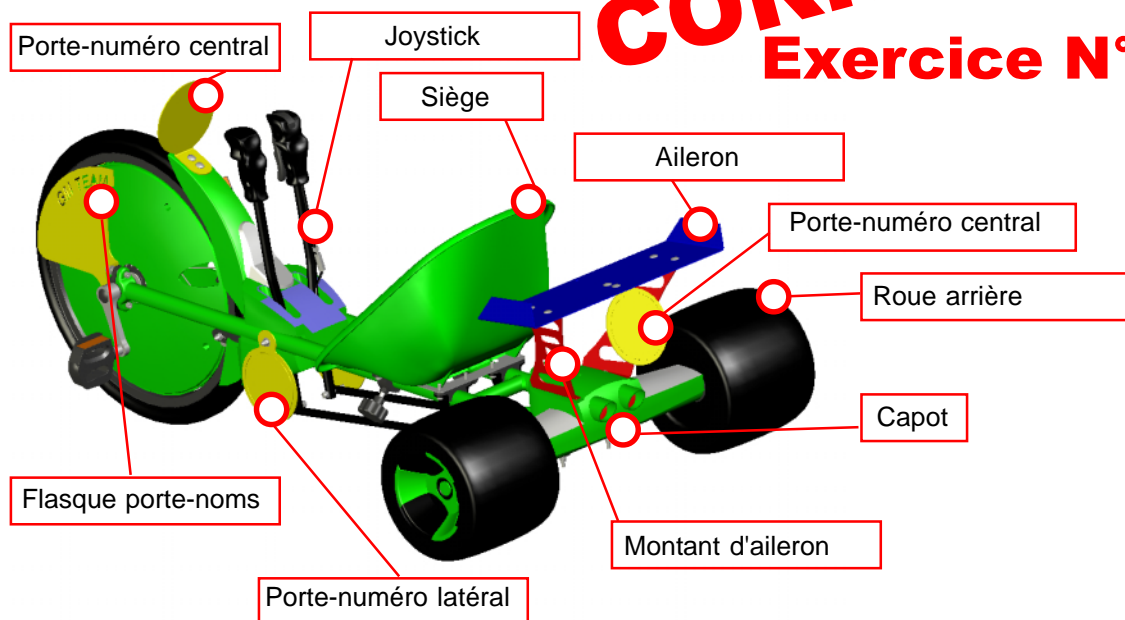




CORRIGÉ

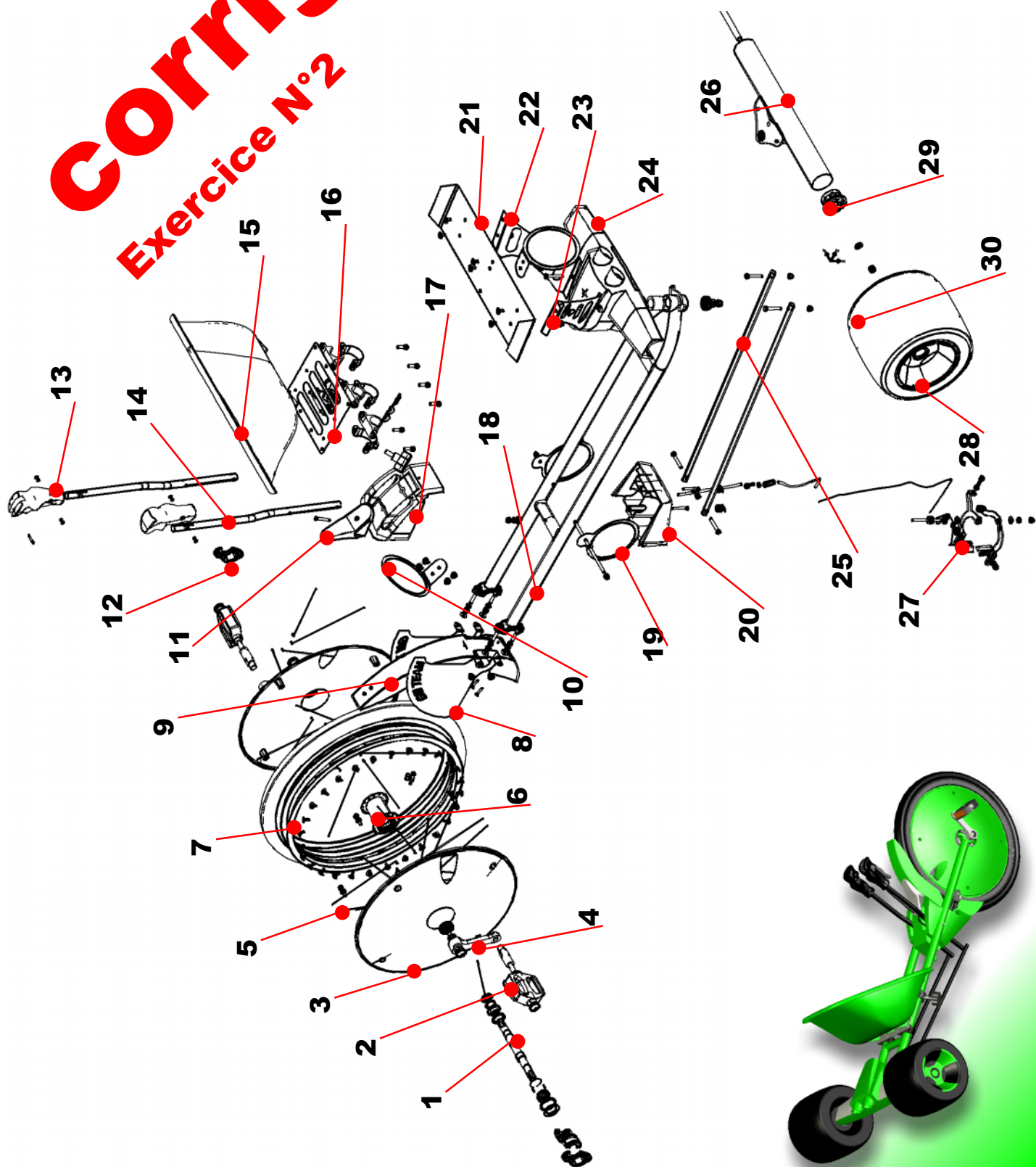
Exercice N°1

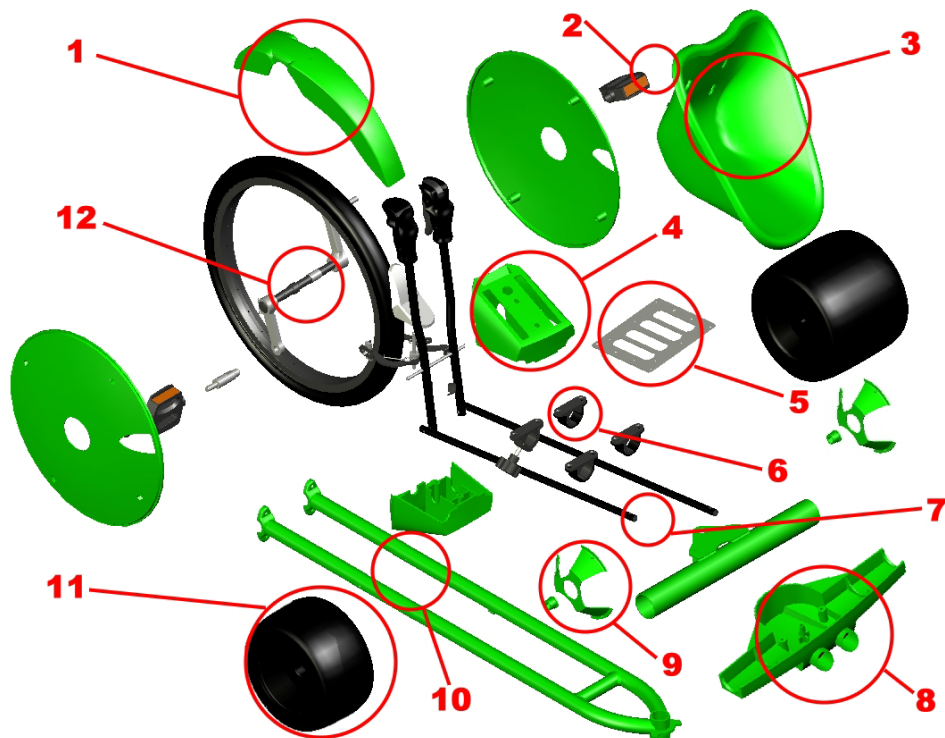




Corrigé

Exercice N°2





RP	DESCRIPTION DE L'ERREUR
1	Garde-boue à l'envers
2	Il manque un bouchon de pédale
3	Le siège n'est pas dans le bon sens
4	Coque supérieure à l'envers
5	La platine de siège est tournée de 90°, un quart de tour
6	Il manque un bride de serrage de réglage du siège
7	Barre de direction gauche + courte
8	Capot à l'envers
9	Enjoliveur à l'envers
10	Une traverse du châssis a disparu
11	Une roue est plus étroite
12	Il manque le moyeu

Corrigé
Exercice N°4

Xynops©

ECHELLE quelconque 	<h1>LA GREEN MACHINE</h1>	Nom: _____ prénom : _____ Classe : _____	_____ _____ _____ _____ _____ _____
	Technologie	DOCUMENT N°2	_____ _____ _____
FORMAT A4	Ensemble éclaté : les erreurs		_____ _____ _____

corrigé

Exercice N°5

1 - Quelle est la longueur du châssis en millimètres ?

950 mm

2 - Quelle est la matière du châssis ?

PVC

3 - A combien de mm du bord l'aileron est-il plié ?

40 mm

4 - Quels sont les diamètres des perçages de l'aileron ?

6,5 et 6,6 mm

5 - Quelle est la longueur dépliée de l'aileron ?

500

6 - Quelle est la matière de l'aileron ?

PVC

7 - Sur l'aileron, le trou laissant passer le fanion est à combien de mm du bord ?

10 mm

8 - Quelles est la longueur du capot ?

414 mm

9 - Pourquoi le trou moulé du fanion possède-t-il une petite croix à sa base ?

pour être plus solide

10 - Quelle est la matière du capot ?

Polyéthylène

11 - Quelle est la largeur du nez du garde-boue ?

45,7 mm

12 - En regardant le dessin de définition du porte-numéro central, quel est l'entraxe des trous

percés dans le garde-boue ?

20 mm

13 - Quelle est la matière du garde-boue ?

Polyéthylène

14 - Quel est le diamètre du cercle principal du porte-numéro central ?

124 mm

15 - Quel est le diamètre des trous de fixation du porte-numéro central ?

6,5 mm

16 - Quelle est la matière du porte-numéro central ?

PVC

17 - Quelle est l'épaisseur de la plaque constituant le porte-numéro central ?

2 mm

18 - Sur le montant, quelle est la largeur de la partie pliée en contact avec l'aileron ?

22 mm

19 - Sur le montant, quelle est la largeur de la partie pliée en contact avec le capot ?

18 mm

20 - Sur le montant, quel est l'entraxe des trous de fixation à l'aileron ?

45 mm

21 - Sur le montant, à quelle distance du bord se trouve le trou de fixation au capot ?

6 mm

22 - Sur l'essieu arrière, quel est l'entraxe des trous de fixations du capot ?

100 mm

23 - Quelle est la matière utilisée pour le tube arrière ?

acier

24 - Quel est le diamètre de l'axe des roues arrières ?

12 mm

25 - Pourquoi la bride de réglage du siège a-t-elle cette forme ?

pour mieux accrocher la main

26 - En observant le dessin du châssis, quel est le diamètre que doit serrer cette bride ?

28,6 mm

27 - En observant le flasque porte-noms, quelles sont les différences entre le flasque droit du flasque gauche ?

le pliage et la gravure sont à l'envers

28 - Sur le flasque porte-noms, quel est l'entraxe des trous de fixations ?

52 mm

29 - Sur le flasque porte-noms, quel est le diamètre des trous de fixations ?

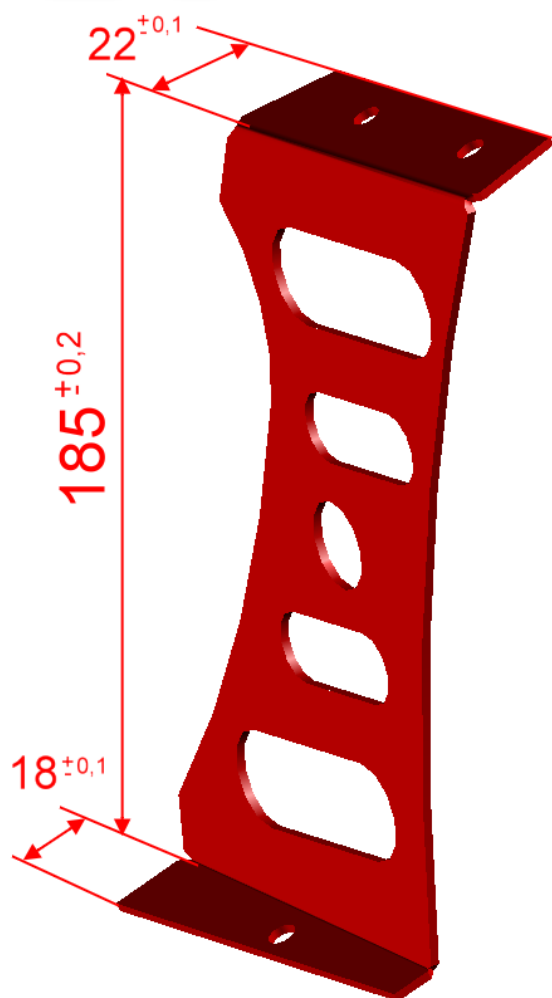
6,2 mm

30 - Sur quelles pièces sont fixées les flasques porte-noms ?

les brides

31 - Quelles sont les dimensions maxi des flasques porte-noms ?

225,6 x 207,6 mm



Corrigé
Exercice N°6

Longueur du montant avant pliage :

225 mm

Longueur maximale du grand arceau avant pliage :

+0,2
+0,1
+0,1

225,4 mm

Longueur minimale du grand arceau avant pliage :

-0,2
-0,1
-0,1

224,6 mm